

CIRCUIT DES 3 TEMPLES DU HAUT-QUEYRAS

À pied 3 h, à vélo 1 h,
en voiture 30 mn

Nous vous proposons une petite randonnée à pied, à vélo ou en voiture : la tournée des 3 temples de la vallée des Aigues à Saint-Véran, à Fontgillarde et à Pierre-Grosse.

Ce circuit fait partie du « chemin des huguenots » emprunté par les protestants pour fuir les persécutions dues aux guerres de religion. Vous trouverez sur les portes des temples quelques explications.



Nota : le temple de Saint-Véran est ouvert de 10h à 12h, et de 16h à 18h, sauf le samedi, du 20 juillet au 20 août 2023

A PIED 3 h ou À VÉLO 1h

Le parcours :

- Partir du **TEMPLE DE ST VERAN** (*ouvert de 10h à 12h et de 16h à 18h sauf le samedi du 20/07 au 20/08*), Quartier Pierre-Belle, dans la rue principale.
- Pour rejoindre le **TEMPLE DE FONTGILLARDE** :
Monter vers l'épingle à cheveux (50 m au-dessus du temple) et prendre à gauche. Traverser tout le village sur 800 m.
Au bout du village, bifurcation : prendre en face la route du Bois des Amoureux sur 1,5 km.
Puis prendre à droite la route forestière de Fontgillarde sur 2 km qui remonte la vallée.
Traverser le pont pour rejoindre Fontgillarde, descendre la rue principale ; sur votre droite vous aurez le temple de Fontgillarde à 50 m de la rue.

Le temple de Fontgillarde a été construit en 1600, détruit en 1684 sur ordre de Louis XIV à la révocation de l'Edit de Nantes, puis reconstruit en 1821 ou 1824.

- Puis pour rejoindre le **TEMPLE DE PIERRE-GROSSE** :
Continuer à descendre 2 km sur la route.
Vous arriverez à Pierre-Grosse que vous traverserez sur 400 m, puis prenez la rue à droite pour trouver le temple (rue de l'École).
- *Le temple de Pierre-Grosse a été détruit en 1684 sur ordre de Louis XIV à la révocation de l'Edit de Nantes. Il a été reconstruit en 1860.*
- Retour à St Véran :
Faire demi-tour, puis à la sortie du village de Pierre-Grosse, prendre la route de droite qui traverse la rivière au pont de Chanteranne et retour à St Véran à 2,5 km par la route aller.

À noter : possibilité de descendre vers Molinez (sentier) pour prendre une navette jusqu'à Saint-Véran. Navette en haute-saison, voir les horaires sur www.ccgillestroisqueyras.fr/vivre/deplacements/

EN VOITURE 30 mn

Itinéraire

- Se garer sur les parkings à l'entrée du village de St VERAN.
- Monter dans le village jusqu'au Temple situé à 300 m de l'entrée Est du village. (*ouvert de 10h à 12h et de 16h à 18h sauf le samedi*)

Pour la suite de la visite,

➤ au **TEMPLE de PIERRE-GROSSE :**

- Retourner à votre voiture pour prendre la route qui évite la traversée du village en vous amenant à la sortie Ouest du village de St Véran.
- Suivre la route du Bois des Amoureux sur 4 km.
- Faute de parking public, se garer à gauche (à moins de ne pouvoir marcher !) juste avant le pont de Chanteranne, puis traverser le pont, remonter au début du village de Pierre-Grosse et suivre la rue principale sur 400 m , prendre la rue de droite avant la fin du village : le Temple est à votre droite (rue de l'École) .
- Faites demi-tour pour reprendre votre voiture.

Le temple de Pierre-Grosse a été détruit en 1684 sur ordre de Louis XIV à la révocation de l'Edit de Nantes. Il a été reconstruit en 1860.

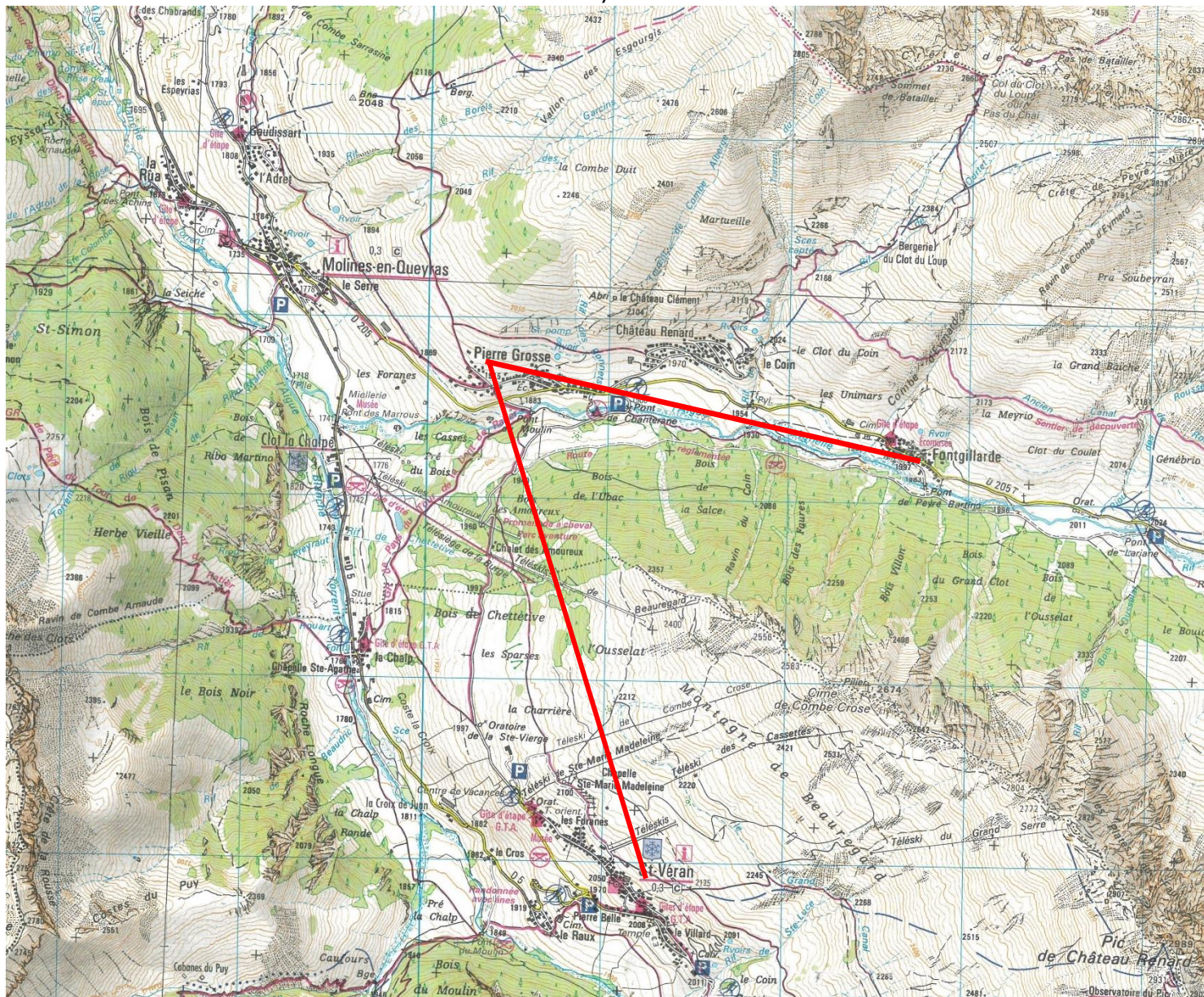
➤ au **TEMPLE de FONTGILLARDE :**

- Après la reprise de votre voiture, remonter à la route que vous venez de suivre à pied, puis à l'entrée de Pierre-Grosse, prenez la route de droite (virage serré...!).
- Suivre la route jusqu'au village de Fontgillarde à 2 km.
- Garez-vous à l'entrée puis continuez à pied en prenant la rue à gauche en face de l'église : vous êtes devant le Temple de Fontgillarde.

Le temple de Fontgillarde a été construit en 1600, détruit en 1684 sur ordre de Louis XIV à la révocation de l'Edit de Nantes, puis reconstruit en 1821 ou 1824

Vous trouverez une fiche d'information sur la porte de ces temples.

Extrait carte IGN au 1/25000^{ème} 1cm = 250m



Pour information à ceux qui seraient intéressés, il est également possible de voir les deux autres bâtiments protestants du Queyras :

- Temple à Arvieux
- Chapelle de Brunissard

en prenant la route du col de l'Izoard.

Contact :

Mail de l'association Patrimoine Protestant en Queyras :

patrimoineprotestantenqueyras@gmail.com

Site : patrimoine-protestant-en-queyras.fr